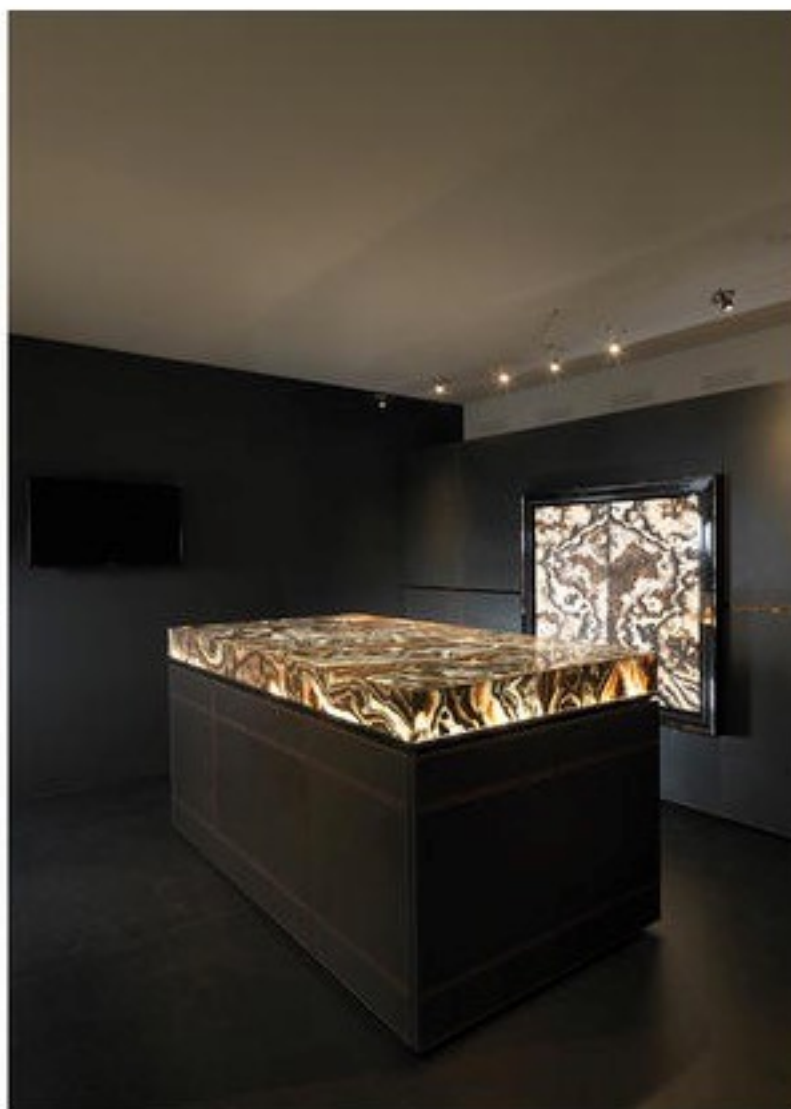
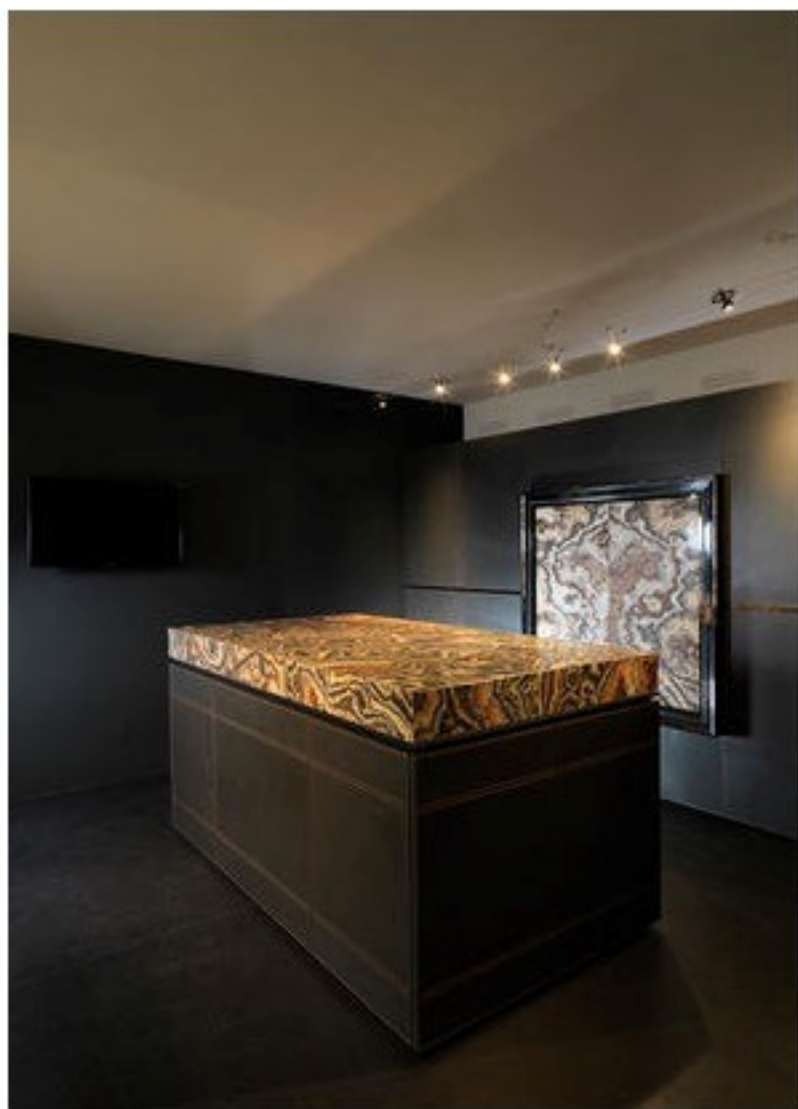


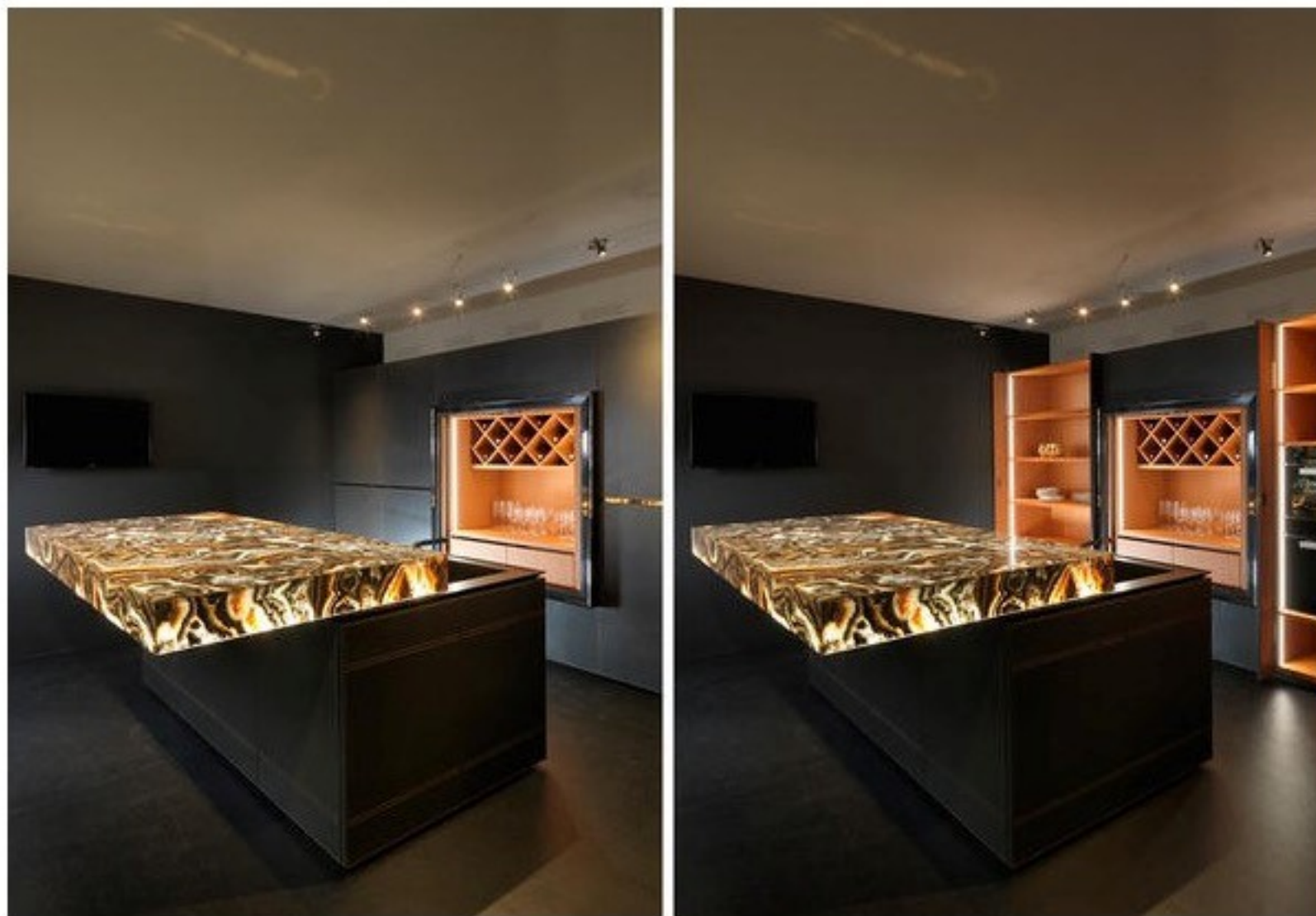
**Cucina di design e lusso** si incontrano nelle nuove proposte per la casa che **Elite Stone**, azienda italiana leader nel campo delle **pietre pregiate**, presenta all'interno della sua collezione Es Atelier. Se siete stanchi dello stile minimal e dell'acciaio in cucina, l'azienda con base a Verona, ha per voi delle alternative moderne, che sono al tempo stesso di grande impatto decorativo; che ricordano uno stile di **cucina classica**, ma frutto di una grande ricerca tecnologica. Il primo è il progetto **Living Coral Black**, un sistema più che un prodotto; diversi elementi disegnano uno spazio versatile ed elegante, frutto di un'equilibrata ricerca tra tecnologia, materiali, stile, design e amore per il lusso bespoke. È un dispositivo in grado di trasformarsi e configurare ambienti diversi, da stanza come luogo per la preparazione del cibo, ad area bar, a zona living di ricevimento ospiti.

Può essere un elemento discreto. Con ante a tutta altezza chiuse, infatti, la **cucina a parete** appare come un grande mobile. Una volta aperte, le ante e a scomparsa con scorrimento a tasca, svelano un interno dalle finiture eleganti ed elettrodomestici di alta gamma. Uno scheletro in legno multistrato marino con rivestimento interno erabile e luci integrate ad accensione automatica che illuminano a giorno l'intera parete.

L'esterno interamente rivestito in pelle lavabile è una delle caratteristiche che rende unico questo spazio closet che arreda e organizza le pareti. Gli inserti delle maniglie in acciaio nichelato nero e le guide dei cassettoni e delle ante assicurano performance elevatissime. Al centro della **cucina di design** un suggestivo **spazio winery** per un lounge bar prezioso e moderno allo stesso tempo.



Protagonista della **cucina moderna**, al centro della stanza un' **isola** apribile da tutti i lati. L'effetto scenografico di questo oggetto monumentale è affidato ad un **top in onice Coral Black**, una pietra dai disegni intensi che grazie alla retroilluminazione della lastra, rende calda e accogliente l'atmosfera. Una vera e propria opera d'arte che la natura, attraverso le sue meravigliose creazioni e l'uomo, attraverso la ricerca tecnologica, riescono a generare.



Il top scorrevole, che in un gioco di equilibrio perfetto diventa un tavolo a sbalzo, nasconde un piano di lavoro in granito nero, con lavabo integrato, rubinetto estraibile e piastra ad induzione di ultimissima generazione. Ma non finisce qui. A cornice del sistema cucina una **boiserie in pietra retroilluminata** che arricchisce la stanza.



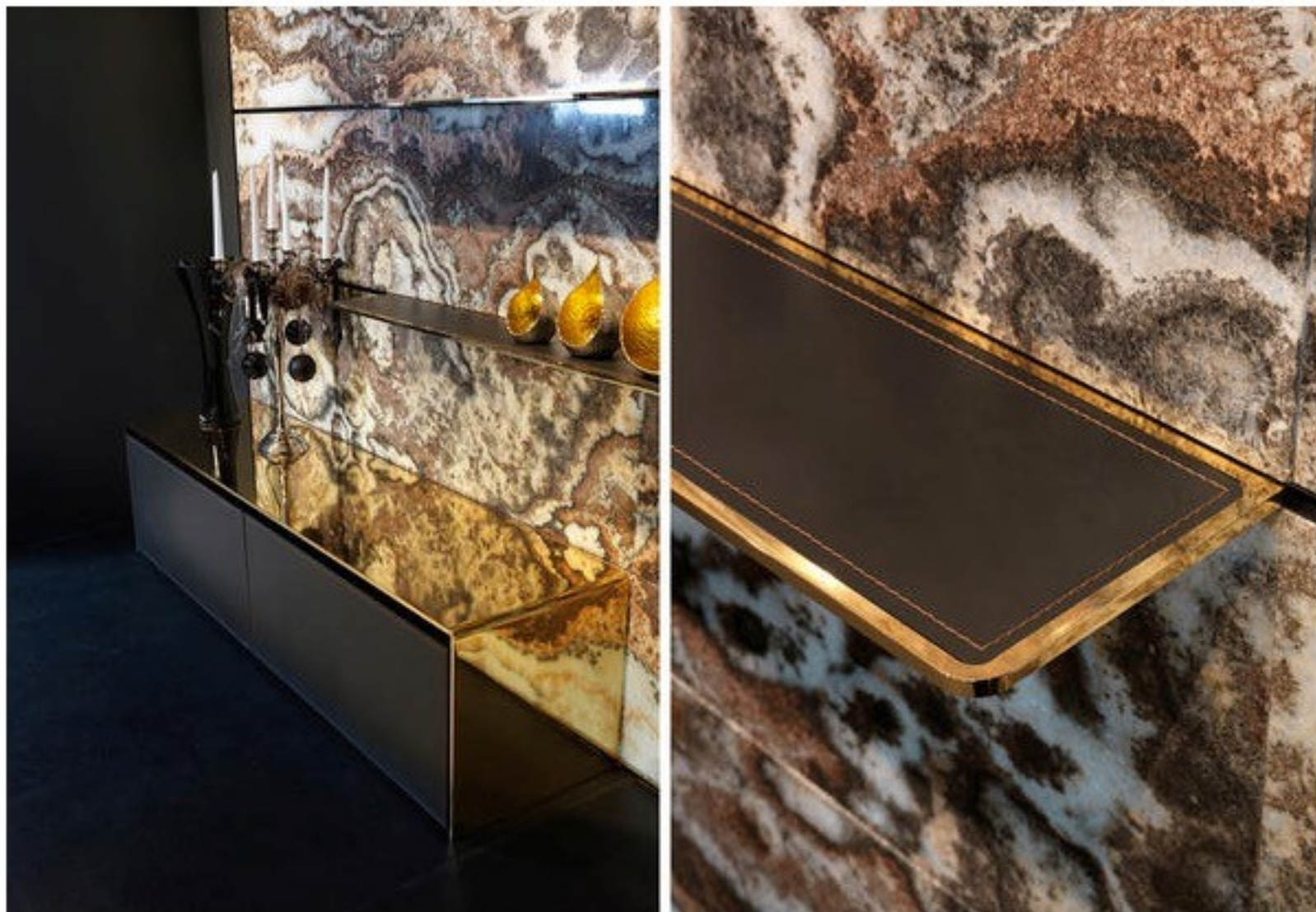


L'estetica accattivante, la ricerca di funzionalità e l'uso di materiali inusuali, nascondono, dietro all'aspirazione di innovazione, il segreto di una manifattura tradizionale, quella antica della cucitura della pelle realizzata a mano, e della maestria artigiana nelle lavorazioni del marmo, del legno, del metallo.





Altro stile, ma stesso rispetto dei principi che guidano il brand made in Italy per Dragonwick, un lussuoso progetto a Londra per il quale l'azienda, in collaborazione con Minotti Cucine, ha realizzato una **cucina ad isola** in quarzite Taj Mahal (foto sopra); un oggetto monolitico che riassume le relazioni tra la bellezza incontaminata della natura, grezza sul bordo, e l'intervento dell'uomo, che, attraverso un attento studio sul comportamento dei materiali, addolcisce le forme, le plasma, le leviga rendendole eleganti.



Punto di forza del prodotto della giovane azienda, nata nel 2000 dalla visione di Tetyana Kovalenko e diventata in poco tempo una delle realtà più conosciute nel panorama internazionale, è la cura del dettaglio e la possibilità di personalizzare i progetti, che siano essi rivestimenti o **oggetti d'arredo in pietra** preziosa. Ogni elemento, dalle dimensioni ai dettagli delle finiture, è personalizzabile per un arredo unico e studiato ad hoc sul cliente. Un vestito sartoriale che diventa opera d'arte e pezzo da collezione.

